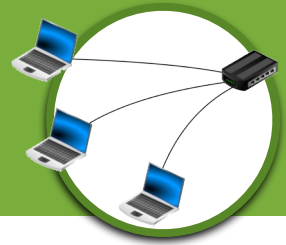




Simuler un fonctionnement en réseau




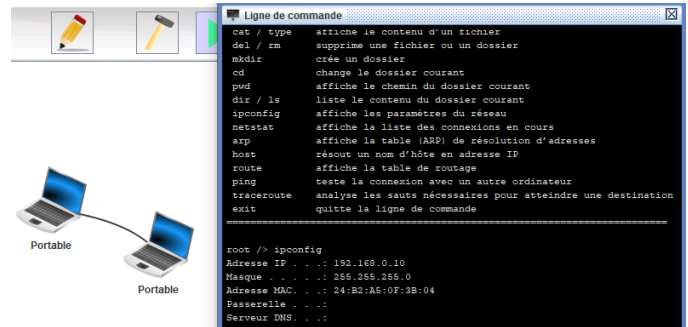
Commencez par visionner la vidéo :  [Comment fonctionne internet ?](#)


CONNECTER DES ORDINATEURS ENTRE EUX

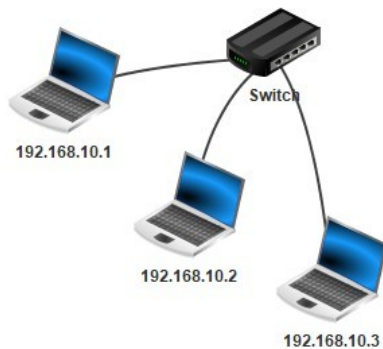
Aide pour installer le logiciel Filius, si vous voulez l'installer chez vous


 [Comment installer Filius.?](#)

 Créez votre 1ère communication entre 2 ordinateurs et vérifiez le bon fonctionnement à l'aide d'un PING.




 [Comment connecter des ordinateurs entre eux ?](#)




 Créez ensuite votre 1er réseau informatique avec 3 ordinateurs (au moins) et vérifiez le bon fonctionnement avec la commande PING.
Le réseau utilisé pour ce 1er réseau sera **192.168.10.0**

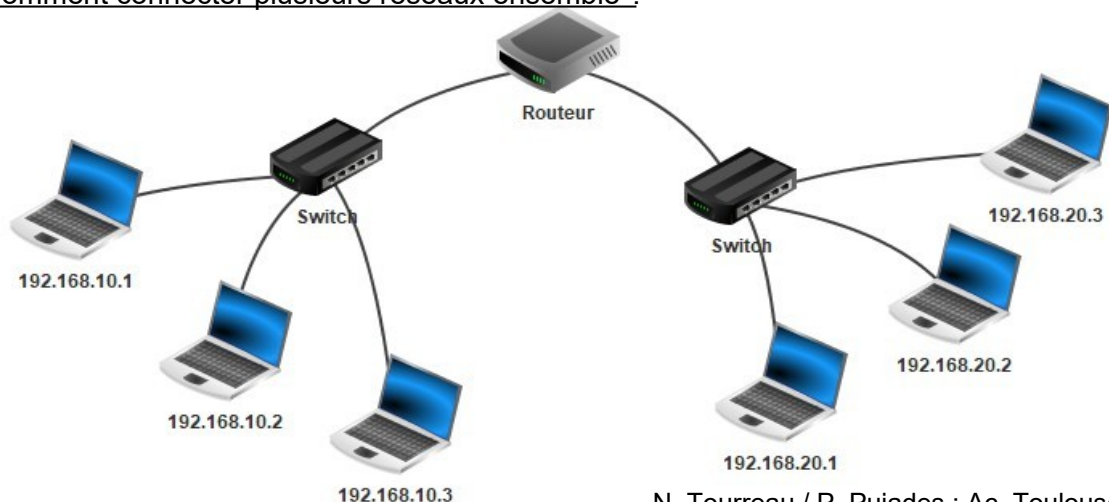
CONNECTER DES RÉSEAUX ENTRE EUX

 Suite à la création de votre 1er réseau, créez un 2ème réseau et réalisez les paramètres nécessaires sur le 2ème réseau afin que les ordinateurs puissent communiquer entre eux au sein de ce réseau.
Le réseau utilisé pour ce 2ème réseau sera **192.168.20.0**

Réalisez les paramètres nécessaires sur le routeur afin de permettre la communication entre les 2 réseaux.

Vérifiez le bon fonctionnement de communication entre les 2 réseaux, toujours avec la commande PING.

 [Comment connecter plusieurs réseaux ensemble ?](#)



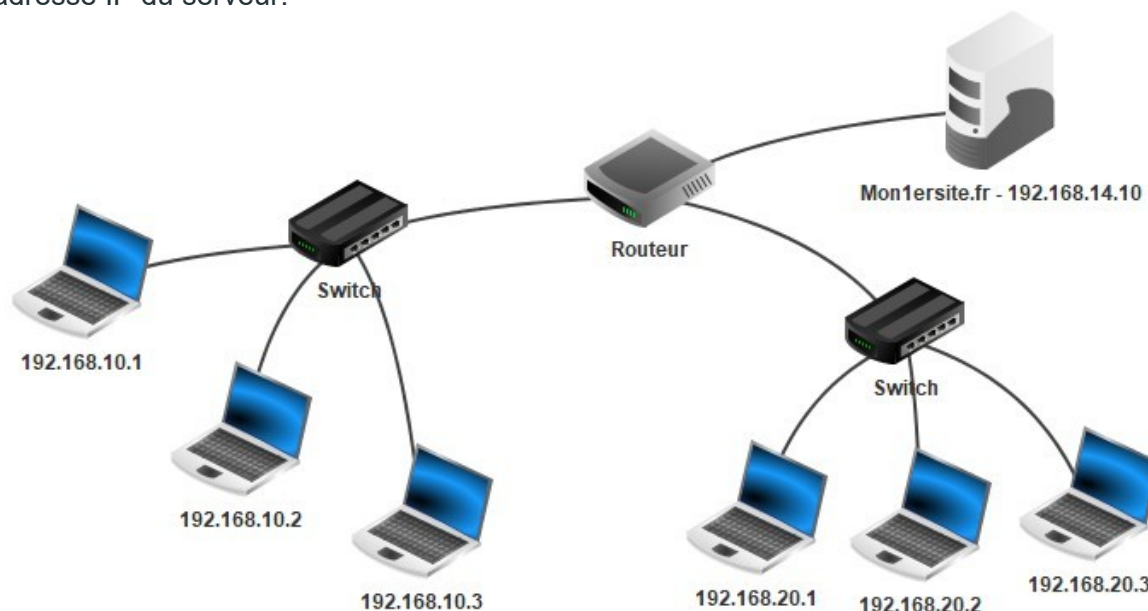
UTILISER UN SERVEUR WEB POUR STOCKER LE SITE INTERNET



Mettre en place un serveur Web qui stocke le site du logiciel Filius disponible, par exemple, à l'adresse IP : **192.168.22.67**

Connecter ce serveur au routeur et paramétrer l'ensemble afin que le serveur soit accessible à l'ensemble des ordinateurs du réseau.

Vérifier le bon fonctionnement à l'aide d'un navigateur Web en se connectant à l'adresse IP du serveur.



Terminez votre travail par la modification de la page d'accueil du site Internet stocké sur le serveur Web avec un nouveau titre et la modification de l'image d'accueil avec l'image disponible dans les ressources.



Comment mettre en place un serveur Web ?

Je vous invite si vous le souhaitez à [commencer a coder en html avec Micode](#) pour agrémenter la page (couleur, mise en forme simple, ...).

Attention le logiciel ne prend pas en charge le CSS.



SE CONNECTER AU SITE INTERNET PAR SON URL

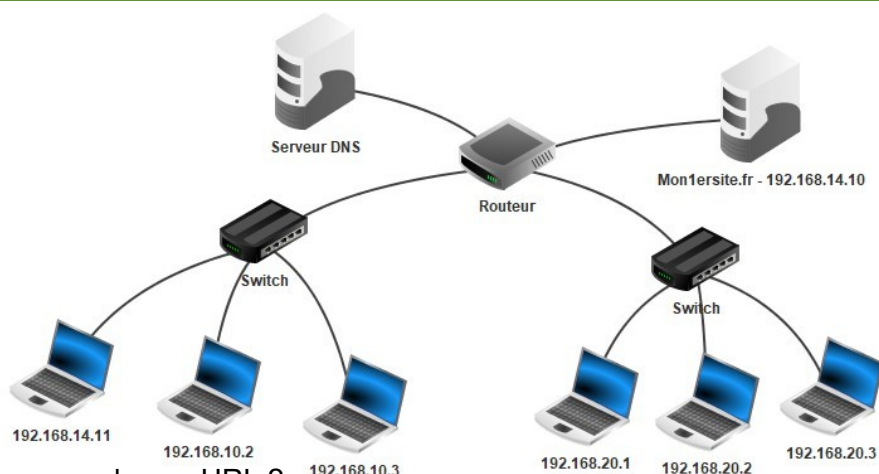


Ajouter un serveur DNS au réseau qui permettra de faire le lien entre l'URL "**youtube.fr**" et l'adresse IP du serveur Web **192.168.22.67**


Une fois l'ensemble des paramètres effectués, vérifier le bon fonctionnement depuis le navigateur web d'un ordinateur du réseau.



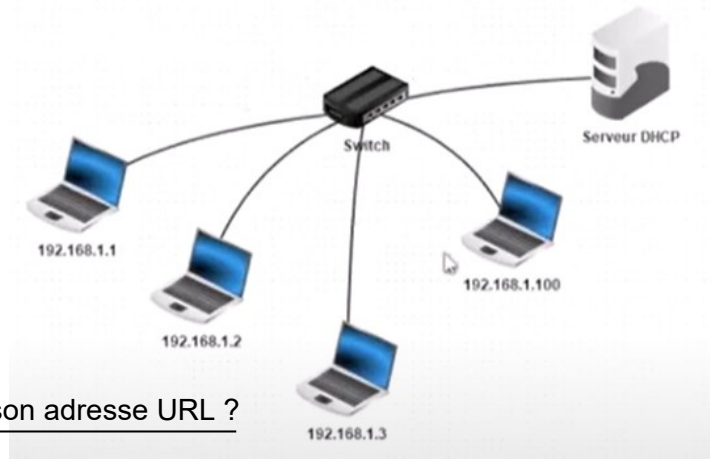
Comment se connecter à un serveur par son adresse URL ?




Attribuer automatiquement des adresses IP

 Ajouter un serveur DHCP à un réseau qui permettra d'attribuer automatiquement les adresses IP aux nouveaux ordinateurs.


Une fois l'ensemble des paramètres effectués, vérifier le bon fonctionnement depuis le navigateur web d'un ordinateur du réseau.



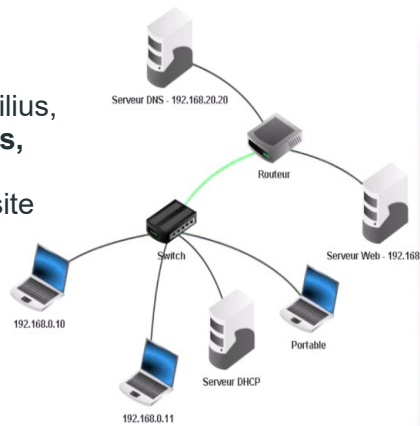
 Comment se connecter à un serveur par son adresse URL ?

Exercice : Simulation sous Filius pour se connecter au serveur des poubelles connectées

 Gestion intelligente des déchets

 A l'aide du fichier mis à disposition sous Filius, **Simulation-PoubelleConnectee-Eleve.flx**, réaliser les réglages nécessaires pour se connecter au serveur Web (qui stocke le site des poubelles connectées) directement à l'aide de son URL.

Compléter la fiche élève.



 se connecter au serveur des poubelles connectées